



Knowledge
Management
Research Group ITB

gdlTM

ganesha digital library

Connecting People's Knowledge ä

Featuring:

Distributed Knowledge Management
Centralized Knowledge Distribution
Online Member Registration
Roaming Membership
Search
Category-Based Organization
Upload Metadata and Files
Personal Directories
Review Forum
Access Restriction
Image Thumbnail
Knowledge Organization
News
Synchronization
Member and Group Administration
Advertisement
Dublin Core / IndonesiaDLN Metadata
XML Based Transaction
CD-ROM Enabled

Personal Edition 

Warnet Edition 

Institution Edition 

CD-ROM Distribution 

Ganesha Digital Library versi 3.1 (GDL) merupakan salah satu cara paling mudah bagi institusi, warnet, dan personal untuk bergabung ke dalam Jaringan Perpustakaan Digital Indonesia (Indonesian Digital Library Network, IndonesiaDLN). GDL memungkinkan institusi atau personal untuk berbagi ilmu pengetahuan yang dimilikinya sekaligus mengakses dan memanfaatkan ilmu pengetahuan yang ada dalam 'ingatan raksasa' bangsa Indonesia berupa jaringan server-server perpustakaan digital IndonesiaDLN.

IndonesiaDLN

IndonesiaDLN adalah sebuah jaringan perpustakaan digital di Indonesia yang memiliki misi untuk mengelola ilmu pengetahuan bangsa Indonesia dengan cara yang mudah, murah, dan bisa diikuti oleh siapapun. Juga untuk membudayakan tradisi 'berbagi ilmu pengetahuan' atau *knowledge sharing* menuju terciptanya masyarakat madani berbasis ilmu pengetahuan.

Diharapkan manusia Indonesia mulai dari pra-sekolah hingga profesor dan dari institusi pendidikan, riset, LSM, bisnis, pemerintahan, organisasi masyarakat, dan lain-lain dapat bergabung dan memanfaatkannya.

Ganesha Digital Library

IndonesiaDLN merupakan sebuah komunitas terbuka dan untuk menjaga *interoperabilitasnya*, dibuat sebuah **Standard Metadata IndonesiaDLN**.

GDL adalah salah satu software digital library berbasis web, yang sudah mengikuti standard tersebut.

Server sentral IndonesiaDLN dan GDL-Network menggunakan software ini. GDL dikembangkan oleh KMRG ITB, dengan dukungan dana dari IDRC Canada dan YLTI Indonesia.



GDL Adalah Free-Software-Bersyarat

GDL didistribusikan sebagai *Free-Software*. Namun, ada syarat bagi individu atau institusi yang ingin mendapatkannya sebagai *Free-Software*, yaitu:

Bersedia untuk berbagi sebagian atau seluruh ilmu pengetahuan yang dikelola menggunakan GDL kepada bangsa Indonesia melalui IndonesiaDLN.

Feature

Distributed Knowledge Management

Pengelolaan ilmu pengetahuan dilakukan secara terdistribusi, oleh partner di server DL masing-masing.



Centralized Knowledge Distribution

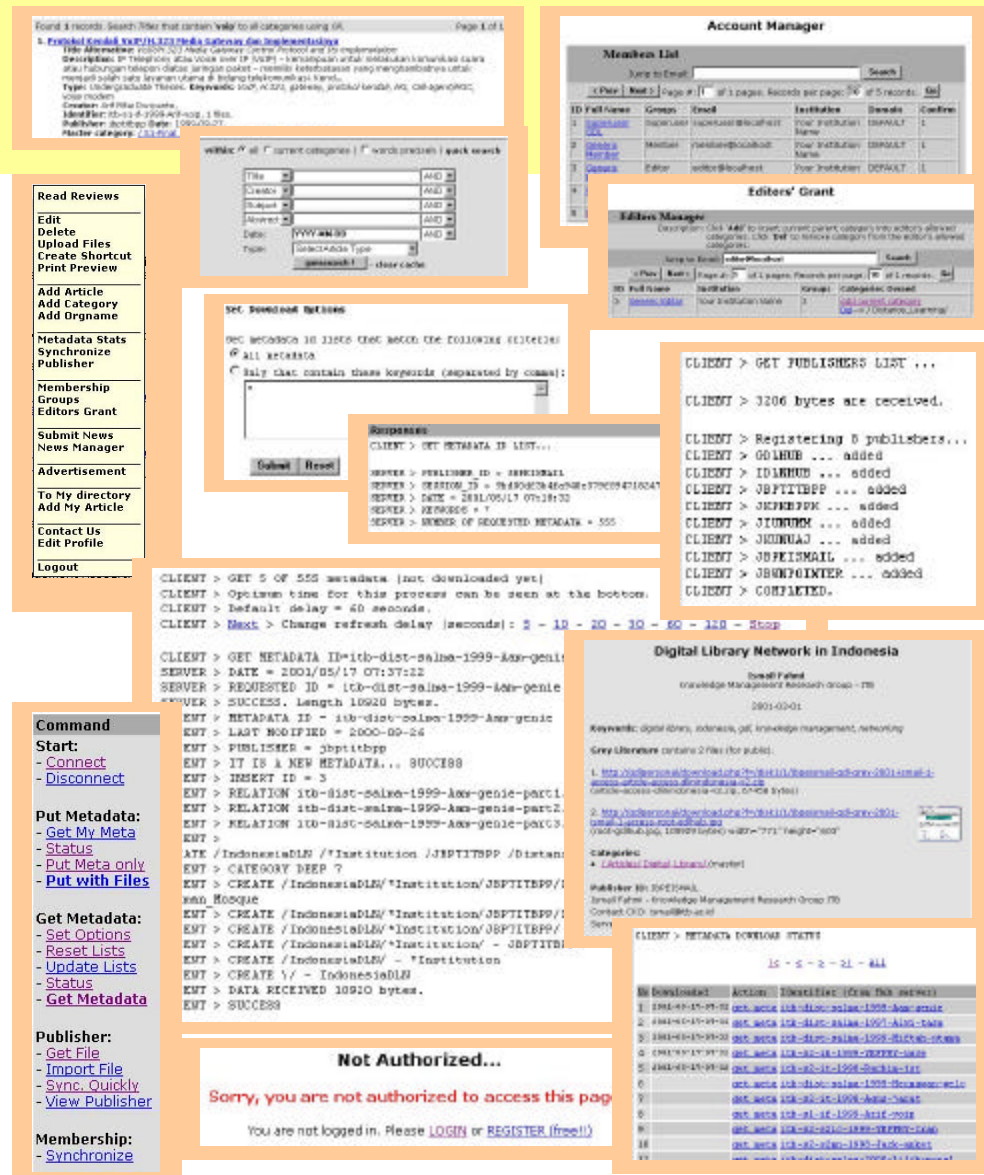
Untuk menjadikan informasi lebih dekat ke pemakai, Server GDL Partner dapat memanfaatkan Server GDL Pusat guna menyebarkan *metadata* ke seluruh Server DL Partner di dalam IndonesiaDLN.

Online Member Registration

Pendaftaran pemakai dilakukan secara online dari web. Nomor validasi yang dikirim melalui email memastikan dapat dilakukannya kontak ke pemakai di kemudian hari.

Roaming Membership

Pemakai dengan sekali mendaftar di server GDL online manapun, dapat menggunakan accountnya di seluruh server GDL online.



Search

GDL 3.1 mendukung pencarian informasi secara cepat atau detail ke seluruh metadata yang dikelola.

Category-Based Organization

Pengorganisasian koleksi dilakukan dengan membuat kategori dan sub-kategori. Ini memudahkan penelusuran melalui *browsing*.

Upload Metadata and Files

Setiap anggota dapat mempublikasikan koleksi digitalnya dengan mengisi Form Metadata dan mengupload file dengan mudah.

Personal Directory

Setiap anggota otomatis memiliki direktori pribadi yang bebas dikelola.

Review Forum

Setiap artikel yang diupload dapat disertakan apakah diminta di-review oleh pengunjung atau tidak. Pengunjung dapat memberi dan membaca *posting review*. Kontributor akan mendapat email review setiap ada *posting*.

Access Restriction

Artikel yang diupload dapat diatur apakah hanya bisa diakses oleh Intranet (group tertentu) atau terbuka bagi Internet. Bermanfaat bagi karya yang belum final untuk di-review oleh group.

Image Thumbnail

File gambar (jpg dan png) dapat ditampilkan dengan ukuran kecil (*thumbnail*) pada halaman abstrak.

Knowledge Organization

Anggota, editor, dan *knowledge officer* dapat mengatur penempatan artikel yang sudah diupload ke kategori-kategori yang tepat sesuai dengan haknya masing-masing.

News

Editor dan *knowledge officer* dapat mengupload berita-berita hangat untuk ditampilkan dalam News GDL dengan mudah.

Synchronization

Server GDL Partner dapat mengupload serta mendownload file dan metadata ke/dari Server GDL Pusat melalui fasilitas sinkronisasi. Informasi keanggotaan dan publisher juga dapat sinkronisasi.

Member and Group Administration

Administrator dapat mengelola data anggota, membuat group, dan mengatur hak akses editor.

Statistics

Administrator dapat melihat statistik isi knowledgebase dan kontributornya.

Advertisement

Administrator dapat menampilkan banner iklan yang dilengkapi dengan fasilitas pencocokan keyword dan subject.

Dublin Core / IndonesiaDLN Metadata

GDL menggunakan IndonesiaDLN Metadata standard yang berbasis Dublin Core metadata standard. Hal ini membuka peluang pertukaran informasi dengan sistem lain di internet yang juga menggunakan Dublin Core.

XML Based Transaction

Transaksi data antar client dan server dalam jaringan GDL-Network menggunakan format XML. Memungkinkan pengembangan GDL untuk aplikasi web-based networking yang lebih luas di masa mendatang.

CD-ROM Enabled

GDL menggunakan free-software apache, mysql, dan php, yang dapat dijalankan langsung dari CD-ROM untuk memudahkan penyebaran informasi.

Peta Ilmu Pengetahuan

Ilmu pengetahuan yang dikelola mulai dari karya lukis anak-anak pra-sekolah, karya cipta anak sekolah dasar hingga menengah, tugas akhir, tesis, disertasi, laporan penelitian, proceeding seminar, journal, publikasi lokal, artikel, kliping, bahan ajar, soal-soal ujian, distance learning, rekaman digital ceramah dan khotbah, direktori ahli, teknologi tepat guna, multimedia, kekayaan pusaka bangsa (digital heritage), dan lain sebagainya.

Ilmu pengetahuan eksplisit ini disimpan dalam bentuk digital. Seperti PDF, MP3, format video digital, dan format file digital lainnya.

Sistem Terdistribusi

Ilmu pengetahuan disimpan dalam IndonesiaDLN dengan sistem terdistribusi dan semi tersentral. Maksudnya, setiap partner akan mengelola ilmu pengetahuan dalam server perpustakaan digitalnya masing-masing. Isi server sepenuhnya menjadi otoritas partner termasuk file-file digital. Namun, informasi singkat seperti judul, pengarang, abstrak (metadata) akan dikirim ke server Hub IndonesiaDLN secara otomatis maupun manual.

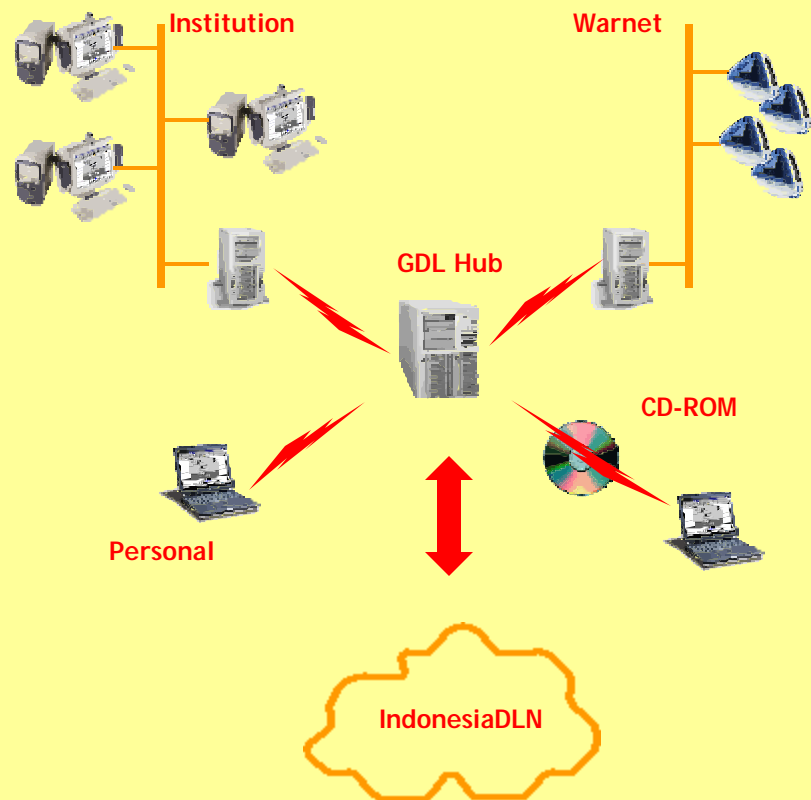
Server Hub IndonesiaDLN ini kemudian akan menyebarkan metadata tersebut ke server-server perpustakaan digital lain di seluruh Indonesia. Dengan demikian, informasi tentang ilmu pengetahuan yang dikelola dapat diakses dari manapun dengan cepat.

Pengiriman dan penyebaran informasi ilmu pengetahuan dapat dilakukan melalui internet (online) dan melalui CD-ROM bagi yang tidak memiliki akses ke internet 24 jam. Jadi untuk menjadi partner itu sangat mudah.

Keterbatasan infrastruktur diharapkan bukan menjadi penghalang untuk turut serta dalam amal sholeh ini. Yang penting adalah niat dan keikhlasan untuk saling berbagi.

<http://www.indonesiaDLN.org>

Infrastruktur GDL-Network



GDL dapat diinstal pada PC maupun server untuk **empat** jenis pemakaian, yaitu [1] sebagai server perpustakaan digital institusi, [2] perpustakaan digital di warnet-warnet, [3] perpustakaan digital personal, dan [4] untuk dijalankan di CD-ROM dengan akses "baca-saja".

Bagaimana cara mendapatkan source-code GDL?

Syarat pertama harus bersedia berbagi ilmu pengetahuan di IndonesiaDLN. Kemudian, download application letter untuk mendapatkan source-code sekaligus untuk menjadi partner IndonesiaDLN. Pilih untuk institusi, warnet, atau personal. Lengkapi, dan kirimkan via fax atau email ke KMRG ITB. Lokasi: <http://gdlhub.indonesiaDLN.org/fagqdl.php>.

Bagaimana bergabung ke IndonesiaDLN?

Dengan menginstal GDL, anda dapat memanfaatkan fasilitas sinkronisasi untuk mengirim dan mengakses informasi ke GDL Hub server. Kontribusi anda secara otomatis akan tersebar ke server GDL lainnya. Dengan demikian anda telah bergabung.

Bagaimana cara menginstal GDL?

Jika mampu, Anda dapat menginstal sendiri. Anda juga bisa mendapatkan layanan konsultasi, instalasi, dan training dari KMRG ITB.

Bagaimana menghubungi KMRG ITB?

Kirim email ke [kmrg@kmrg.lib.itb.ac.id](mailto:kmrq@kmrg.lib.itb.ac.id).

Spesifikasi Minimum: Processor Pentium 100, RAM 64 MB, HD 2 GB

Server Platform: Linux, FreeBSD, Windows 9x/NT

Application Platform: Apache 1.3.19, MySQL 3.23.36, PHP 4.0.4pl1